



MANUAL DE INSTALACIÓN

Las marcas y modelos utilizados son a modo ilustrativo en este documento: las mismas son propiedad de sus respectivos titulares legítimos.

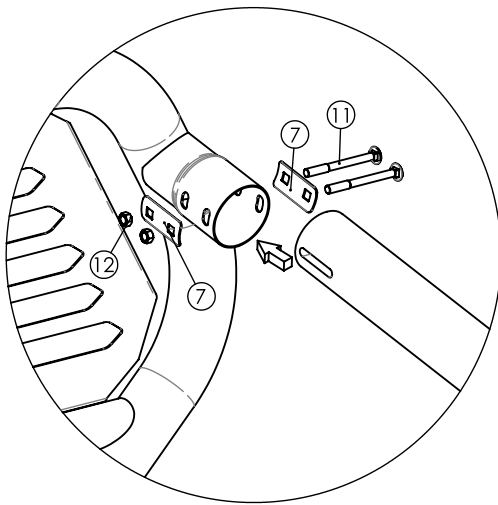
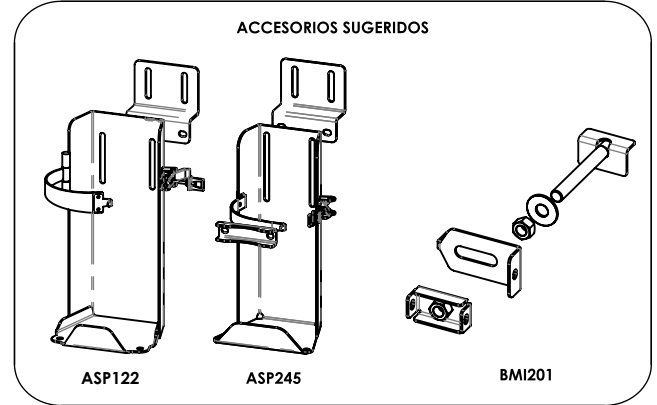
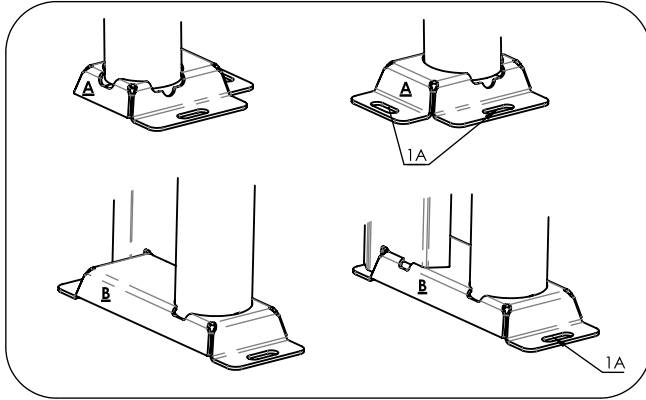
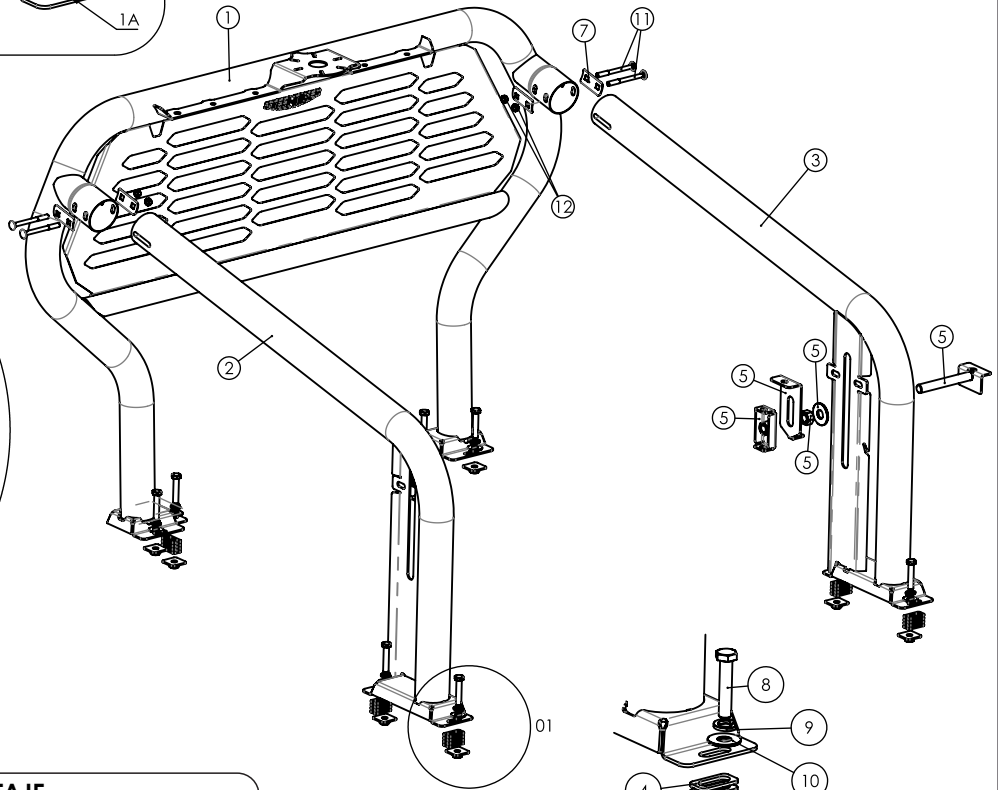


IMAGEN 1



DETALLE 01

INSTRUCCIONES DE MONTAJE

- Unir los brazos traseros (**piezas 2 y 3**) al arco delantero (**pieza 1**) con sus respectivos tornillos y arandelas (**piezas 7, 11 y 12**), sin ajustar completamente. Ver imagen 1
- Presentar el conjunto en la caja del vehículo y marcar los puntos de fijación (oblongos 1A) para perforar. Luego, retirar la barra y taladrar con mecha de \varnothing 13.5mm
- Colocar nuevamente la barra sobre la caja del vehículo, y fijar las bases (**A y B**) con bulonería y suplementos suministrados (**piezas 4, 6, 8, 9 y 10**).
(**ACLARACIÓN:** la cantidad de suplementos a utilizar estará dada según el modelo de su vehículo). Ajustar completamente.
- Revisar todas las partes y fijar con torque según tabla de valores.

Valores de apriete de tornillos

Unidades	M4	M6	M8	M10	M12	M14
Kg.m	0,3	1	2,5	5,1	8,7	14

Coefficiente de fricción: $\mu=0,14$

Cód.	Componente	Cant.
1	Arco Delantero	1
2	Brazo Trasero Lado Conductor	1
3	Brazo Trasero Lado Acompañante	1
4	Suplemento Anclaje Base	24
5	Kit Porta Neumático Auxiliar	1
6	Placa de Anclaje Bases	8
7	Placa Arandela	4
8	Tornillo Hex. Zincado MA G8.8 M10 P1.5 -70 ROSCA COMPLETA	8
9	Arandela Grower Pavonado M10	8
10	Arandela Plana Zincada M10	8
11	Tornillo Cabeza Redonda Cuello Cuadrado Zincado UNC3/8" x 4"	4
12	Tuerca Hex. Autofrenante Zincada G6 3/8" USS	4



¡HABLÁ CON NOSOTROS!

Teléfono: 0800 777 7833

Email: administración@steeltiger.com

Web: www.steeltiger.com



¡VISITANOS!

Dirección: (Planta Industrial) Patricias Mendocinas 1070
Ruta 8 Km. 604.

Localidad/ País: X5800CDL Río Cuarto, Cba - Argentina.



ATENCIÓN AL PÚBLICO

Horarios de atención:

Lunes a Viernes de 8:00 a 17:30 hs